



Technische Daten

Roger™ Covert System

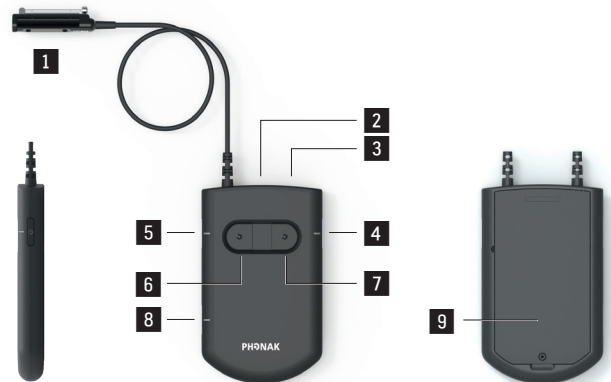
Roger™ Covert C, ist ein hochmodernes, drahtloses digitales System für verdeckte Kommunikation. Roger Covert Dual C trennbar Funkgerätestecker bietet zusätzlich eine kabelgebundene Funkverbindung. Dieses Dual-System ermöglicht die Verwendung eines professionellen Funkgeräts und eines mit Bluetooth® verbundenen Gerät.

Roger™ ist ein digitaler Standard, patentiert und entwickelt von Phonak für die drahtlose, schlaufenlose, verschlüsselte und sichere Übertragung von Sprache an Miniaturempfänger mit niedrigem Stromverbrauch.

Beschreibung

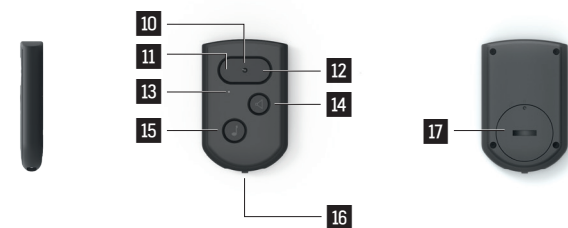
Roger Covert Sender

- 1 Minimic MM11
- 2 Micro-USB
- 3 Funkgerätverbindung ^B
- 4 On/Off Drucktaste & LED
- 5 Connect Drucktaste & LED
- 6 PTT Drucktaste zum Bluetooth-Gerät
- 7 PTT Drucktaste zum Bluetooth-Gerät ^A
oder PTT Drucktaste zum kabelgebundenen Gerät ^B
- 8 Bluetooth Drucktaste & LED
- 9 Batteriefach



Fernbedienung

- 10 PTT Drucktaste zum Bluetooth-Gerät ^A
- 11 PTT Drucktaste zum Bluetooth-Gerät ^B
- 12 PTT Drucktaste zum kabelgebundenen Gerät ^B
- 13 LED Connect & Batterieanzeige
- 14 Lautstärke & Stummschalttaste
- 15 Drucktaste Piepton
- 16 Schlüsselringhalter
- 17 Batteriefach



Legende

^A Roger Covert C und Roger Remote C

^B Roger Covert Dual C trennbar Funkgerätestecker und Roger Remote Dual C

Merkmale

Roger Covert Sender

Benutzerfreundlichkeit

- Dünnes, diskretes Design
- Rückmeldung über On-Demand-Kontrollleuchten
- Integrierter Akku
- Sehr einfaches System-Setup
- Fallback PTT-Taste
- Verschiedene Mikrofonlängen sind bei der Bestellung wählbar

Anschlüsse

- Micro-USB Buchse für: Ladevorgang und Kopfhörer

Fernbedienung

Benutzerfreundlichkeit

- Kleines, neutrales Design
- Ohne Sichtkontakt verwendbar
- Rückmeldung über On-Demand-Kontrollleuchte
- Inaktivitätserkennung für optimierte Batteriebensdauer
- Einfach austauschbare Batterie

Allgemein

Roger Covert C / Roger Covert Dual C trennbar Funkgerätestecker	
Masse (L x W x H)	92 x 56 x 12.5 mm (3.6" x 2.0" x 0.5")
Gewicht	75 g (2.65 oz)
Farbe	Schwarz
Betriebsbedingungen	-10° bis +60° Celsius (+14° bis +140° Fahrenheit) und relative Feuchtigkeit <95% (nicht-kondensierend)
Ladebedingungen	0° bis +45° Celsius (+32° bis +113° Fahrenheit) und relative Feuchtigkeit <90% über einen längeren Zeitraum
Transport- und Lagerbedingungen	-20° bis +60° Celsius (-4° bis +140° Fahrenheit) und relative Feuchtigkeit <90% über einen längeren Zeitraum
Roger Remote C / Roger Remote Dual C	
Masse (L x W x H)	62 x 40 x 11 mm (2.4" x 1.6" x 0.4")
Gewicht	22 g (0.78 oz)
Farbe	Schwarz
Betriebsbedingungen	-10° bis +60° Celsius (+14° bis +140° Fahrenheit) und relative Feuchtigkeit <95% (nicht-kondensierend)
Transport- und Lagerbedingungen:	-20° bis +60° Celsius (-4° bis +140° Fahrenheit) und relative Feuchtigkeit <90% über einen längeren Zeitraum

Strom- und Akkudaten

Roger Covert C / Roger Covert Dual C trennbar Funkgerätestecker	
Batterietyp	Lithium polymer
Batteriedaten	1050 mAh - 3.7 VDC
Ladezeit	ca. 2.5 Stunden Ladezeit ist vom Ladezustand abhängig
Betriebszeit	> 13 Stunden mit Batterie auf 80% der Anfangskapazität
Lade-Eingang	Eingang: 100 - 240 VAC Ausgangsspannung: 5 VDC/1 A Anschluss: Micro-USB
Kabellänge	1.3 m (4.2 feet) (als Ladekabel oder Verbindungskabel zum Computer für Software-Aktualisierungen) Der Akku kann nicht überladen werden. Während des Ladevorgangs kann das Gerät warm werden.
Wichtiger Hinweis: ausschließlich das Original-Ladegerät von Phonak verwenden.	

Roger Remote C / Roger Remote Dual C	
Batterie Typ	Knopfzellen-Batterie CR2032
Battery Spannung	3 VDC
Betriebszeit	> 3 Monaten Betriebszeit ist von Verbrauch abhängig - Berechnet mit 15 s PTT Tastendruck, 12 Mal pro Stunde und 12h Einsatz
Stromverbrauch Schlafmodus	< 22 µA Fernbedienung enthält einen Beschleunigungsmesser welcher nach 6 Minuten Inaktivität automatisch in den Schlafmodus schaltet

Audiodaten

Audiobandbreite	100 Hz - 7200 Hz
SNR	55dB (@ 1 kHz)

Mikrofon

Mikrofon Typ	Richtmikrofon
Signalverarbeitung	Rauschunterdrückung und adaptives Beamforming

Verschlüsselung

Roger-Verschlüsselung	Die Signalübertragung erfolgt mit einer AES-Verschlüsselung (Advanced Encryption Standard), bei welcher der Code zum Zeitpunkt der (manuellen) Synchronisation ausgetauscht wird.
Bluetooth-Verschlüsselung	EO
Schlüssellängen	128-bits

Roger Technologie

Roger ist ein neuer drahtloser Technologiestandard für zuverlässige Audioübermittlungen an Miniaturempfänger mit niedrigem Stromverbrauch. Roger-Systeme basieren auf Phonaks proprietärer Technologie und sorgen für unerreichte Diskretion, unvergleichliche Sprachverständlichkeit und unschlagbare Benutzerfreundlichkeit.

Übertragungstechnologie	2.4 GHz adaptive frequency hopping
Sendeleistung Roger Covert C	100 mW (20 dBm)
Sendeleistung Roger Remote C	1 mW (0dBm)
Reichweite zum Roger Earpiece C	Max 0.5 m (20")
Reichweite zum Roger Remote C	Max 0.5 m (20")
Betriebsreichweite Connect	10 cm (4")

Bluetooth Informationen

Sendeleistung	Bluetooth Class 2 = 12.5 mW(4dBm)
Version	4.2
Profil	HFP oder HSP
Kompatibel Kommunikation	Populärtesten professionellen Radiomarken
Gerät	Populärtesten Walkie-Talkie App auf Android

Kompatibilität mit Roger Geräten

Kompatibler Roger Empfänger	Roger Earpiece C, Roger Focus C
Kompatibler Roger Sender	Roger CarKit C

Zubehör

Netzteil-Adapter	UK, AUS
Tragevorrichtung	Lederbrusttasche, Brustgurt

Angewandte Standards

Elektrische Sicherheit	IEC/ EN 60950-1
Radiocom 2.4 GHz	EN 300 328
EMC	EN 301.489-1,-3,-9,-17
SAR (2.4 GHz)	EN 62311



Der Begriff Bluetooth® und die Logos sind eingetragene Marken der Bluetooth SIG, Inc., und jegliche Verwendung dieser Marken durch Phonak erfolgt unter Lizenz. Andere Marken und Markennamen sind die ihrer jeweiligen Inhaber.

